

ORGANIGRAMME

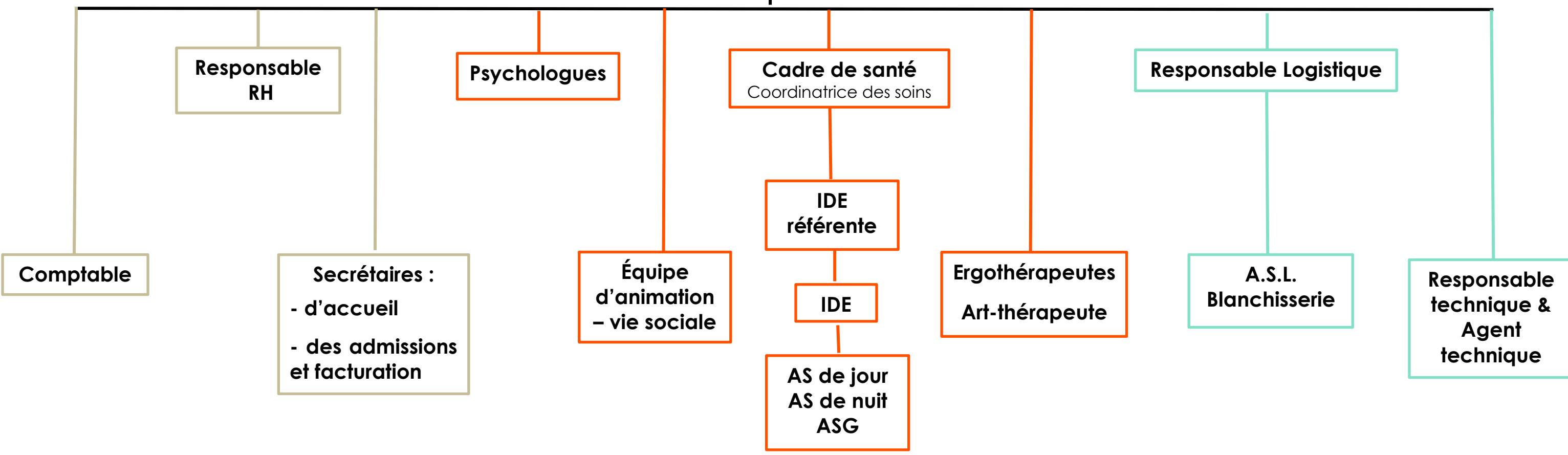
Président du Conseil d'Administration

Directeur

Comité Social Économique

Médecin Coordonnateur
Responsable des Soins

Secrétaire de Direction



HÉBERGEMENT / ADMINISTRATION

SOINS & VIE SOCIALE

HÔTELLERIE / LOGISTIQUE / TECHNIQUE